

Bourse et logement étudiant, c'est maintenant ! Constituez votre dossier social étudiant (DSE)



Pour en savoir + > Je clique **ICI**

Les étapes pour constituer votre dossier social étudiant (DSE)					
Calcul	Demande	Réponse	Validation	Notification	Confirmation
A tout moment, accédez au simulateur de bourse	Saisissez votre demande du 15 janv. au 31 mai	Sous 48h, réception du DSE sur votre adresse mail	Sous 8 jours, renvoyez votre DSE et les pièces réglementaires.	Réponse de principe du Crous dans les 30 jours	De juin à oct: Votre futur établissement d'enseignement supérieur confirme au Crous votre inscription

Saisissez votre DSE du 15 janvier au 31 mai

Pour faire votre demande, rendez-vous sur www.etudiant.gouv.fr
le portail numérique des démarches et services de la vie étudiante

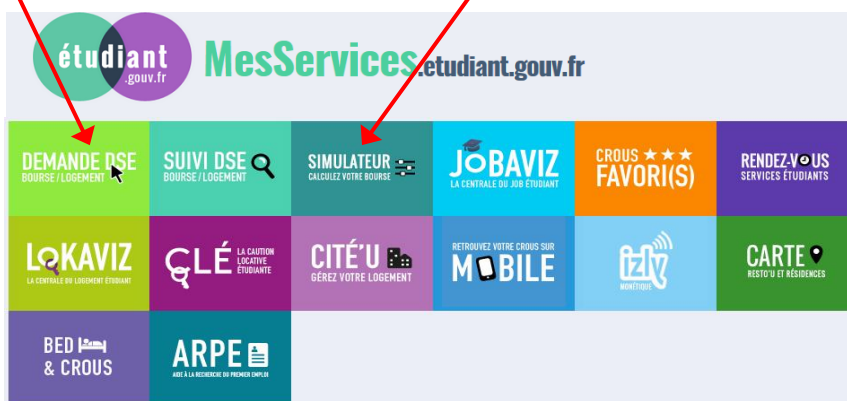


puis sur l'espace dédié www.messervices.etudiant.gouv.fr

Remplissez en ligne votre **Dossier social étudiant DSE**



Vous ne recevez pas de bourse en terminale ? Cela vaut cependant la peine de tenter votre chance, car les critères et seuils ne sont pas les mêmes dans l'enseignement supérieur qu'au lycée. Le mieux est de faire une **simulation**.



Deux guides à télécharger

Le Guide du dossier social étudiant des CROUS

Ce guide vous aidera à faire votre demande de bourse et de logement pour la rentrée universitaire 2017/2018.



[Télécharger le guide](#)

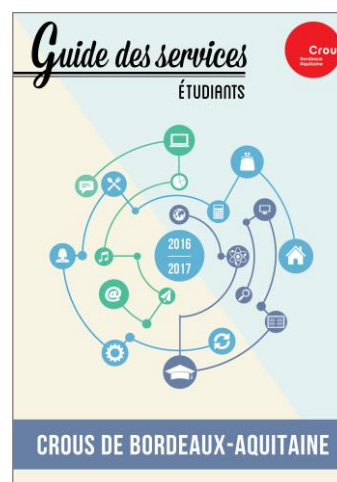


Le Guide des services étudiants du CROUS Bordeaux Aquitaine 2016-2017

Véritable support de référence de la vie étudiante, vous trouverez dans ce guide tous les renseignements qu'il faut connaître : bourses / actions sociale, logement et restauration universitaires, relations internationales, ou encore culture !



[Télécharger le guide](#)



Un article du Monde Campus daté du 3 mars 2017 à lire

M CAMPUS

CAMPUS VIE ÉTUDIANTE BUDGET ÉTUDIANT CROUS

Bourses, cité U et autres logements étudiants : comment et quand faire sa demande ?

Quels sont les critères et formalités pour bénéficier d'une aide financière du Crous ou d'une chambre en résidence étudiante ? Mode d'emploi, en neuf points.

<http://bit.ly/2mdbPVT>

Ai-je droit à une bourse ?
Quand faut-il s'y prendre ?
A quel montant s'attendre ?
Comment faire ma demande ?
Comment choisir un logement ?
Quand serais-je fixé(e) ?
Puis-je me fier au montant définitif attribué ?
Puis-je demander une révision ?
Quand toucherai-je ma bourse ?



Consultez régulièrement le Twitter
ORIENTATION APRÈS BAC

*Actualité des formations, témoignages d'étudiants,
sites utiles, journées Portes ouvertes ...*



@OrientApresBac

<https://twitter.com/orientapresbac>